



# JAGIELLOŃSKA 13

KONCEPCJA WYNAJMU  
W RAMACH INWESTYCJI  
JAGIELLOŃSKA 13.

Sieć belong - obiekt przedłużonego pobytu.



be  long | Wynajem na miarę potrzeb i oczekiwań

JAGIELLOŃSKA  
13

## SPIS TREŚCI

NDI Development	3
INA - profesjonalny operator	5
Standardy BeLong	6
Jagiellońska 13 - Lokalizacja	7
Mapa i odległości	8
Udogodnienia	9
BeLong- Longstay	11
Oferta wynajmu	12
Standaryzacja	14
Przykładowe typy apartamentów i wyposażenie	15

[www.belong.com.pl](http://www.belong.com.pl)

Dołącz do wyjątkowej społeczności BeLong

Obiekt należy do sieci :

be long



## NDI DEVELOPMENT

### Stabilny i pewny deweloper

NDI Development to spółka odpowiedzialna w Grupie NDI za działalność deweloperską. NDI Development specjalizuje się w **inwestycjach w nieruchomości premium** lub o podwyższonym standardzie, **na terenie całej Polski**. Realizujemy projekty na własnych nieruchomościach jak i na działkach Partnerów.



#### JAKOŚĆ

Kładziemy nacisk na wysoką jakość stosowanych przez nas rozwiązań oraz pozytywny wpływ naszych inwestycji na otoczenie



#### DOŚWIADCZONY ZESPÓŁ

Nasz zespół to wykwalifikowani specjaliści, którzy doświadczenie zdobywali przy projektach deweloperskich takich jak: przebudowa Centrum Sopotu, budowa Hotelu sieci Sheraton czy budowa biurowców dla największych banków i towarzystw ubezpieczeniowych



#### STABILNOŚĆ FINANSOWA

Jesteśmy spółką należącą do Grupy NDI, obecnej na polskim rynku już od ponad 25 lat. Spółki z Grupy NDI realizują różnorodne projekty kubaturowe, infrastrukturalne oraz energetyczne na terenie całego kraju.



#### WYJĄTKOWE OBIEKTY

Starannie wybieramy i przygotowujemy lokalizacje dla naszych inwestycji, mając na uwadze przede wszystkim komfort przyszłych mieszkańców. W naszym dorobku znajdują się luksusowe nadmorskie apartamenty oraz eleganckie domy w willowej dzielnicy Warszawy.

JAGIELLOŃSKA  
13

## TWOJA PRZESTRZEŃ I KOMFORT

**Nowoczesny koncepcyjny projekt konkursowy  
z myślą o komforcie mieszkańców**

Udostępniamy Wam **w pełni wyposażone, komfortowe i ustandaryzowane** apartamenty inwestycyjne w nowoczesnym i atrakcyjnie zlokalizowanym obiekcie BELONG - JAGIELLOŃSKA 13 z licznymi udogodnieniami.

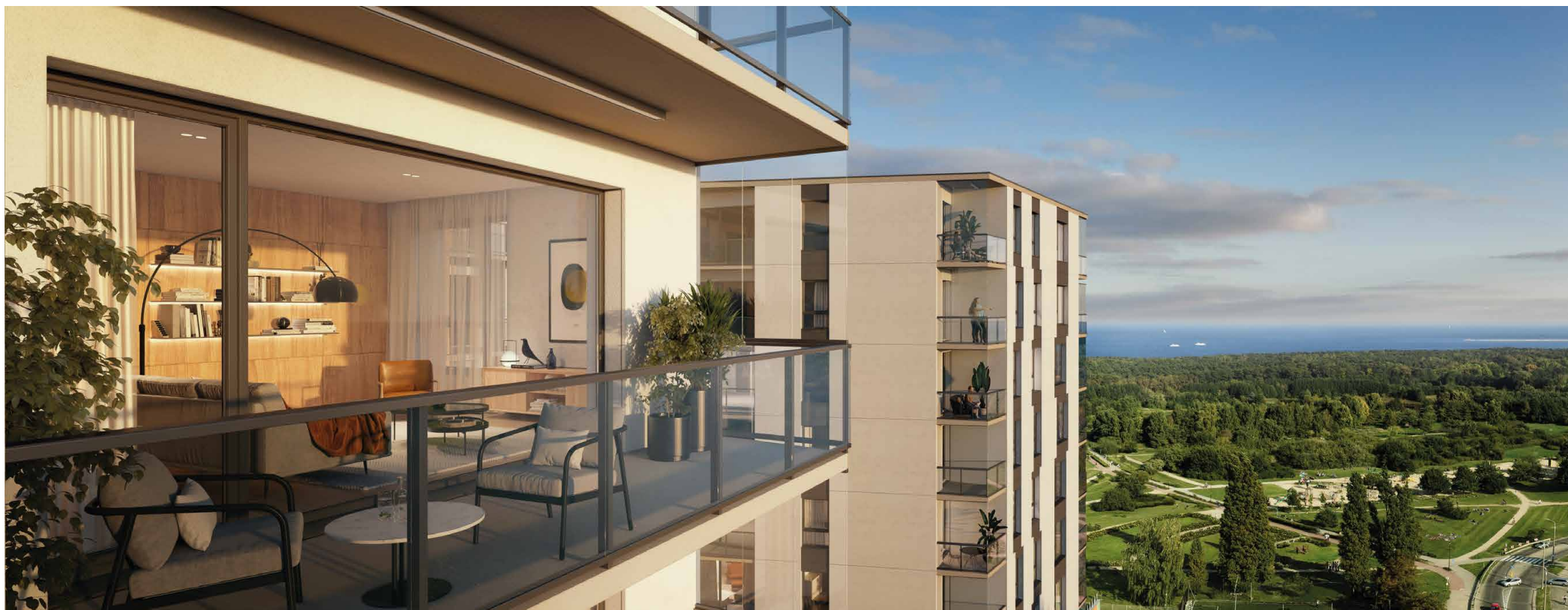
## POCZUJ SIĘ JAK U SIEBIE

Oferta wynajmu BELONG jest odpowiedzią na oczekiwania najemców, którzy szukają zakwaterowania dopasowanego do ich stylu życia.

**BELONG to funkcjonalnie przestrzenie skrywające nowoczesne i zaskakujące rozwiązania.**

Jednocześnie dające poczucie komfortu i ciepła domowego ogniska.

be**long**





## INA

### Profesjonalny operator

Jako firma zarządzająca wynajmem **długo i krótkoterminowym**, posiadamy w ofercie liczne apartamenty inwestycyjne, zlokalizowane w najciekawszych i najrentowniejszych lokalizacjach **Gdańska, Gdyni, Warszawy, Poznania czy Wrocławia.**

Unikatowym przedsięwzięciem INA są cztery sieci wyjątkowych apartotelów: **Stay In, Citybreak, Symphony oraz BeLong**, które dzięki atrakcyjnym i komfortowym apartamentom, licznym udogodnieniom i gościnnej obsłudze są jednymi z najczęściej wybieranych obiektów noclegowych, zarówno rekreacyjnie jak i biznesowo. Tworząc unikatowe sieci apartotelów i zapewniając wysokiej jakości usługi recepcyjne, dbamy aby goście chętnie powracali do naszych apartamentów.

Dbając o **przejrzyste oferty i personalizowane działania marketingowe** zapewniamy skuteczność i rentowność inwestycji.



## INA W LICZBACH

INA w latach 2015 – 2021 zarządzało **460 apartamentami w 6 apartotelach.**

Średnia rentowność uzyskana na przełomie powyższych lat dla właścicieli wyniosła: **5,46 % netto.**

Na obecną chwilę, na lata 2022 – 2025 INA zakontraktowało otwarcie **14 nowych obiektów apartotelowych** z łącznie **ok. 1850 apartamentami**, pod 5 markami apartotelowymi: **My Stay, BeLong, Stay In, Citybreak i Symphony.**

My Stay

be long

[www.belong.com.pl](http://www.belong.com.pl)

stay in  
aparthotel

[www.stayin.com.pl](http://www.stayin.com.pl)

citybreak  
aparthotels

[www.citybreak.com.pl](http://www.citybreak.com.pl)

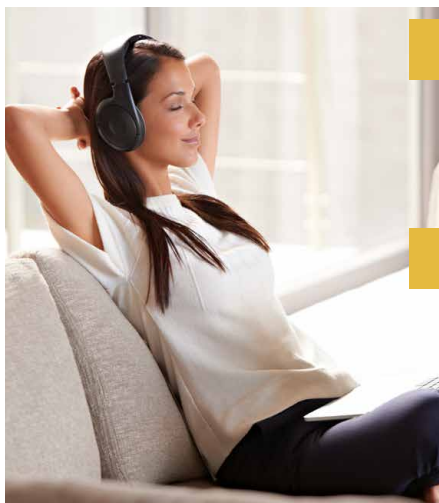
symphony

[www.symphony.com.pl](http://www.symphony.com.pl)



## STANDARDY OBIEKTÓW BELONG

- Tylko **najlepsze lokalizacje** w centralnych punktach miast.
- Apartamenty inwestycyjne zaprojektowane i wykończone tak, aby idealnie spełniały potrzeby klientów Longstay (> 30 dni), komfortowe powierzchnie o ergonomicznej aranżacji to wygoda i pełne wykorzystanie dostępnej przestrzeni
- Każdy apartament to nowoczesnie umeblowany lokal **z w pełni wyposażoną kuchnią bądź aneksem kuchennym** (mały sprzęt AGD, przybory kuchenne, sztućce, talerze etc.), komfortową łazienką (prysznic/wanna, pralka), telewizją i szybkim Internetem.
- **Zapewniamy serwis** - sprzątnięcie z wymianą pościeli i ręczników oraz wsparcie lokalnego zespołu.
- Dodatkowe usługi dostępne na życzenie z poziomu recepcji.



### marketing

- skuteczne działania marketingowe obiektu

### kompleksowa obsługa

i gościnność wpływają korzystnie na zadowolenie gości i kolejne rezerwacje



## ZAINWESTUJ I ZARABIAJ

- **skuteczna strategia wynajmu apartamentów** w systemie Longstay > 30 dni
- **maksymalizacja zysków**
- **regularne raporty** i stały kontakt z opiekunem apartamentu
- **odpowiednio ukierunkowany, dynamiczny marketing** obiektu
- pełne zaplecze techniczne, serwisowanie apartamentu przez specjalistów
- **kompletna obsługa administracyjna**
- elastyczne podejście
- **oszczędność Twojego czasu** i bezproblemowy wynajem



## JAGIELLOŃSKA 13 - LOKALIZACJA

### Komfortowa lokalizacja Gdańsk - Przymorze

Lokalizacja inwestycji sprzyja aktywnemu trybowi życia. Zielony, pełen ścieżek rowerowych i spacerowych **Park Reagana** znajduje się po drugiej stronie ulicy. Co za tym idzie, jedynie krótki spacer dzieli nas od **plaży i nadmorskiego deptaka**. Tuż obok inwestycji znajdują się z kolei **kryte korty tenisowe**.

Realizacja inwestycji na Przymorzu oznacza dostęp do rozbudowanej sieci sklepów osiedlowych, a także **galerii handlowych, siłowni, punktów usługowych, warsztatów samochodowych, przedszkoli, szkół, kościołów, przychodni zdrowia** - wszystkich punktów, które powodują, że życie w danej dzielnicy staje się wygodniejsze.

W niedalekiej odległości znajdują się też obiekty typowo biznesowe, jak **Olivia Business Center czy Centrum Biznesowe - Alchemia**.



## MAPA I ODLEGŁOŚCI

Park Ronalda Reagan'a  
Plaża Jelitkowo

300 m - 2 min. pieszo  
1,2 km - 15 min. pieszo

Olivia Business Center  
Alchemia Centrum Biznesowe

3,4 km - 7 min.  
3,1 km - 7 min.

Galeria Przymorze  
Alfa Centrum (C.H.)

1,6 km - 4 min.  
2,0 km - 4 min.





JAGIELLOŃSKA  
13

## UDOGODNIENIA

Przed budynkiem, od strony ulicy Jagiellońskiej powstanie niewielki plac, wokół którego skupione będą lokale usługowe oraz wejście główne do budynku. W dwukondygnacyjnym holu wejściowym zaplanowano natomiast **ogród zimowy**. Dla mieszkańców zaplanowano również strefy relaksu: **bawialnię i salon wypoczynkowy**, które będą mieć bezpośredni kontakt z półprywatnym ogrodem. Zielona, dostępna tylko dla

- **13 pięter**
- **2 kondygnacje podziemne**
- **160 apartamentów**
- **ponad 200 miejsc parkingowych**

mieszkańców przestrzeń, powstanie także na najwyższych kondygnacjach budynku, skąd rozciągał się będzie **widok na Zatokę Gdańską**.

W **dwukondygnacyjnej hali garażowej** zaprojektowano 199 miejsc, zaś każde mieszkanie wyposażono w **loggię**, która dodatkowo posiada "boks", gdzie zmieści się jednostka klimatyzacji lub meble tarasowe.



JAGIELLOŃSKA  
13

## UDOGODNIENIA



**Sala konferencyjna**



**Hala garażowa**



**Ogród zimowy**



**Sala klubowa**



**Rowerownia**



**Lobby z recepcją**



**Coffe corner**



**Sala zabaw dla dzieci**



**Serwis sprzątający**



**Internet** dostępny w każdym apartamencie pozwoli gościom pozostać online na wszystkich urządzeniach. Wiemy, jak ważny jest nieprzerwany dostęp do sieci.



## BELONG - LONGSTAY (>30 DNI)

to doskonałe rozwiązanie dla osób rozwijających karierę w Gdańsku, w Trójmieście, pracodawców szukających rozwiązań kwestii zakwaterowania dla swoich pracowników, czy osób planujących dłuższy pobyt, dla których ważny jest wysoki standard apartamentu i obiektu.



## OFERTA WYNAJMU BELONG LONGSTAY

Oferta wynajmu w systemie BeLong - Longstay to doskonała propozycja dla osób odbywających częste i dłuższe pobyty biznesowe, dla których ważny jest komfort zakwaterowania w apartamencie z pełnym wyposażeniem przy zachowaniu minimum formalności. To również doskonała propozycja dla osób poszukujących wygodnego lokum na czas studiów, czy poszukiwania pierwszej pracy. To również doskonały cel dla inwestorów i firm, które poszukują alternatywy dla wynajmowania mieszkań lub pokoi hotelowych dla pracowników.

**Łatwo, szybko i wygodnie!**

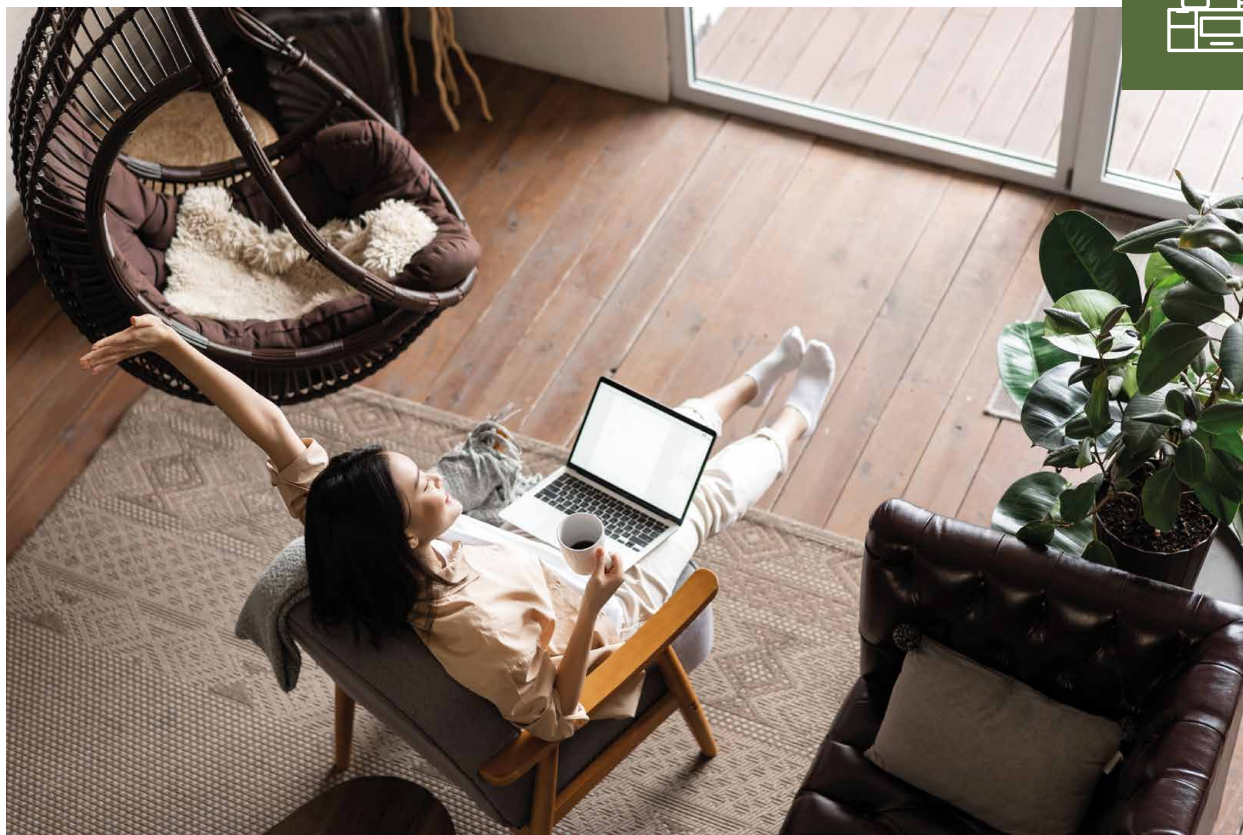


## NASZE USŁUGI

- Obsługa gości z poziomu recepcji znajdującej się w inwestycji.
- Sprzątanie: w wyznaczonym przez Ciebie terminie, posprzątamy apartament, wymienimy pościel oraz ręczniki.
- Usługi pralnicze: na życzenie Klienta, możemy zająć się praniem i prasowaniem.
- Nasz wykwalifikowany personel służy pomocą w określonym przedziale czasowym.
- Transport z lotniska.
- Obsługa techniczna apartamentu (naprawa sprzętów, awarie itp.).
- Możliwość doposażenia apartamentu (łóżeczka dziecięce, itp.).

beNlong

## NAJPROSTSZY SPOSÓB na wynajem z BeLong



Gdy potrzebujesz wygodnego miejsca na dłużej.



**szybki  
i nieskomplikowany  
system najmu**



**prosta umowa  
i 1 zbiorczy rachunek**



**pełne wyposażenie  
i aneksy kuchenne**



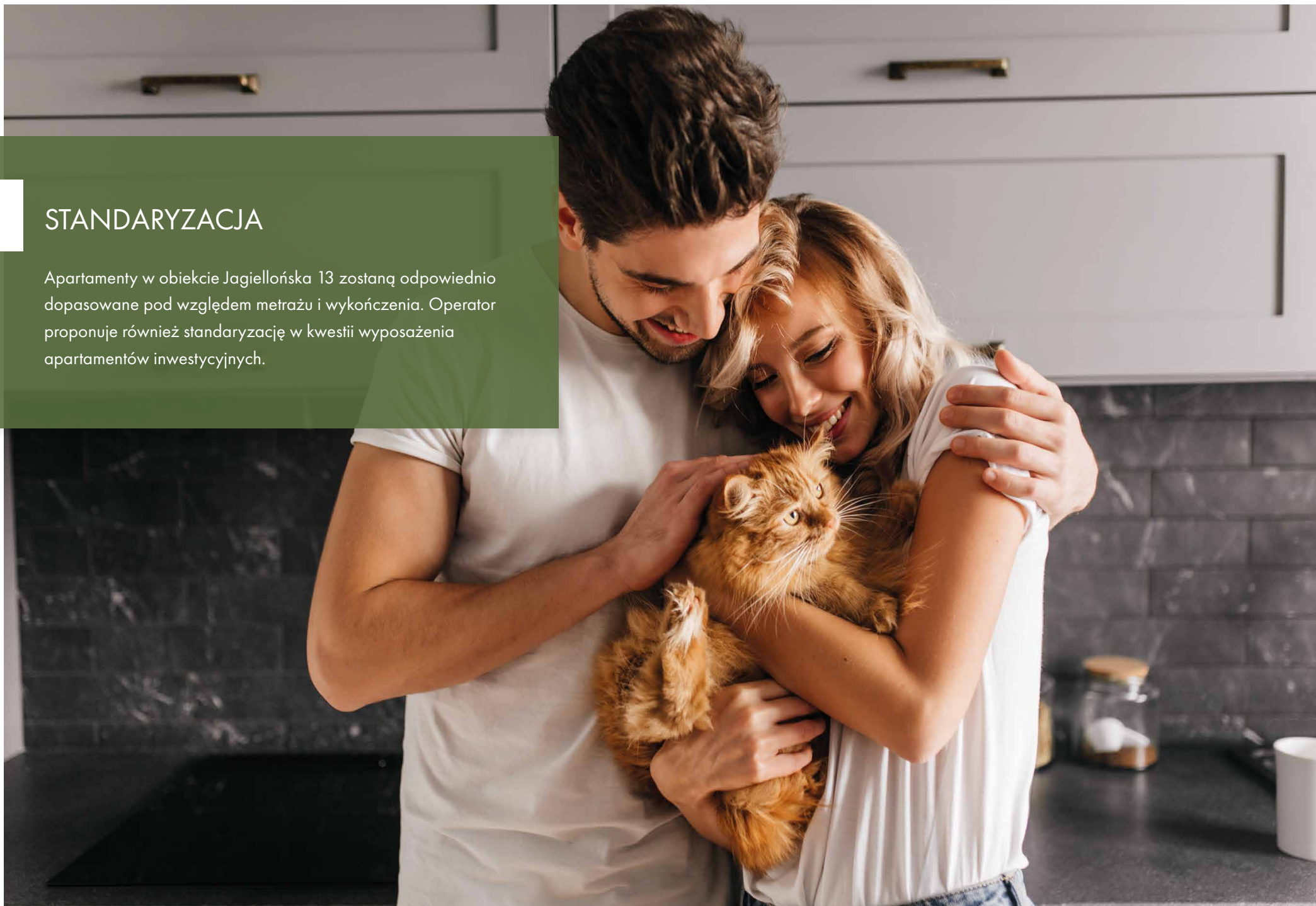
**wynajem już od 30  
dni**

### CO ZYSKUJĄ goście wybierając Longstay?

- nowoczesne, w pełni wyposażone apartamenty
- brak skomplikowanych umów najmu
- stałe miesięczne opłaty
- bez zbędnych faktur od dostawców mediów
- łatwy i szybki system najmu

## STANDARYZACJA

Apartamenty w obiekcie Jagiellońska 13 zostaną odpowiednio dopasowane pod względem metrażu i wykończenia. Operator proponuje również standaryzację w kwestii wyposażenia apartamentów inwestycyjnych.



## APARTAMENT TYPU CLASSIC

### Studio z aneksem sypialnym i kuchennym

\*Prezentujemy przykładowe typy apartamentów z przygotowywanej oferty wynajmu

## WYPOSAŻENIE:

### ■ Część wypoczynkowa:

łóżko hotelowe min. 140 cm  
tv - min. 40"  
szafki nocne  
lampki nocne  
szafa  
fotel  
biurko  
dwa krzesła

### ■ Aneks kuchenny:

płyta indukcyjna  
mikrofalą/piekarnik  
lodówka min. 3 półki  
czajnik elektryczny  
zestaw sztućców, naczyń  
i garnków dla 2 osób

### ■ Łazienka:

prysznic  
miska ustępowa  
umywalka  
lustro  
pralka  
akcesoria łazienkowe  
(suszarka hotelowa)

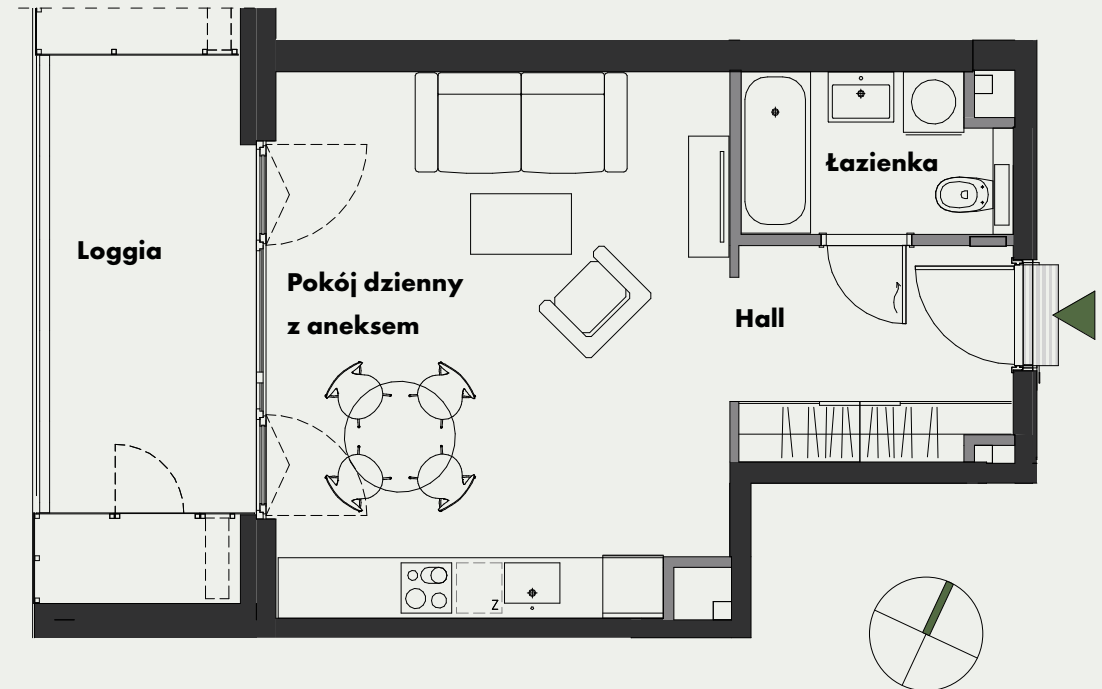
### ■ Udogodnienia:

internet wi-fi  
telewizja min. 30 kanałów

### ■ Dodatkowe akcesoria:

żelazko  
deska do prasowania

Powierzchnia wewnętrzna: **34.46 m<sup>2</sup>**  
Powierzchnia użytkowa: **33.89 m<sup>2</sup>**  
KARTA.A1.4



Przykładowy rzut apartamentu typu Classic

## APARTAMENT TYPU COMFORT

### Apartament z sypialnią, pokojem dziennym z aneksem kuchennym

\*Prezentujemy przykładowe typy apartamentów z przygotowywanej oferty wynajmu

#### WYPOSAŻENIE:

##### ■ Część wypoczynkowa:

sofa rozkładana dwuosobowa  
tv - min. 40"

##### ■ Sypialnia:

łóżko hotelowe min. 140 cm  
szafki nocne  
lampki nocne  
szafa

##### ■ Aneks kuchenny:

płyta indukcyjna  
mikrofalą/piekarnik  
lodówka min. 3 półki  
zmywarka  
czajnik elektryczny  
zestaw sztućców, naczyń  
i garnków dla 4 osób

##### ■ Część jadalniana:

stół czterosobowy  
cztery krzesła

##### ■ Łazienka:

prysznic  
miska ustępowa  
umywalka  
lustro  
pralka  
akcesoria łazienkowe  
(suszarka hotelowa)

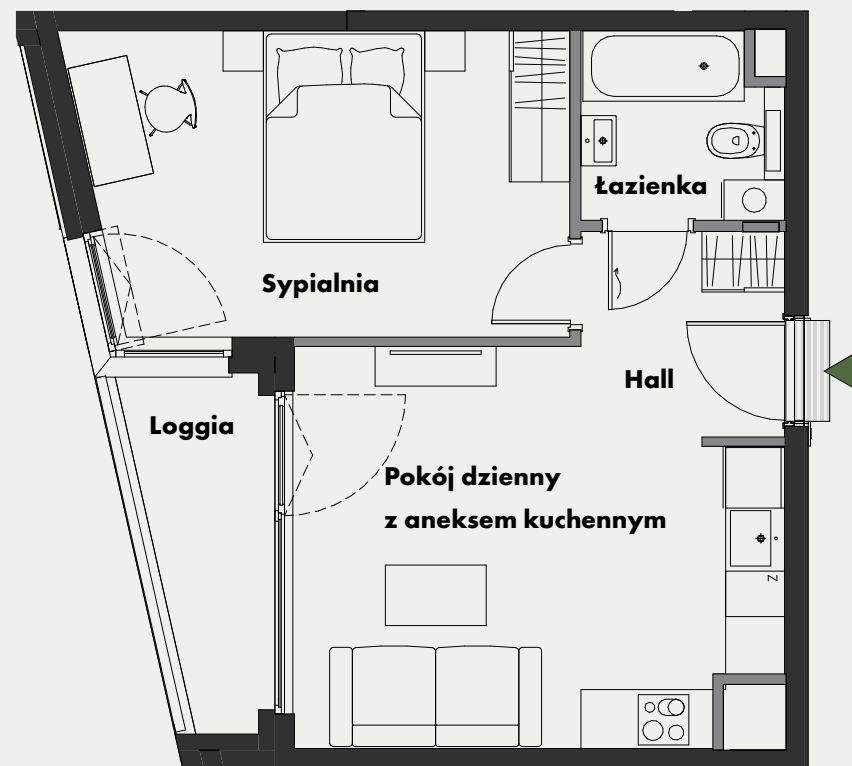
##### ■ Udogodnienia:

internet wi-fi  
telewizja min. 30 kanałów

##### ■ Dodatkowe akcesoria:

żelazko  
deska do prasowania  
suszarka na ubrania

Powierzchnia wewnętrzna: **39.96 m<sup>2</sup>**  
Powierzchnia użytkowa: **39.08 m<sup>2</sup>**  
KARTA.A 7.6.



Przykładowy rzut apartamentu typu Comfort



## APARTAMENT TYPU FAMILY

### Apartament z dwoma sypialniami, pokojem dziennym z aneksem kuchennym

\*Prezentujemy przykładowe typy apartamentów z przygotowywanej oferty wynajmu

## WYPOSAŻENIE:

#### ■ Część wypoczynkowa:

sofa rozkładana dwuosobowa  
tv - min. 40"

#### ■ Sypialnia:

łóżko hotelowe min. 140 cm  
szafki nocne  
lampki nocne  
szafa

#### ■ Sypialnia:

łóżko hotelowe min. 140 cm  
biórko  
szafki nocne  
lampki nocne

#### ■ Aneks kuchenny:

płyta indukcyjna  
mikrofalna/piekarnik  
lodówka min. 3 półki  
zmywarka  
czajnik elektryczny  
zestaw sztućców, naczyń  
i garnków dla 6 osób

#### ■ Część jadalniana:

stół czterosobowy  
cztery krzesła

#### ■ Łazienka:

prysznic  
miska ustępowa  
umywalka  
lustro  
pralka  
akcesoria łazienkowe  
(suszarka hotelowa)

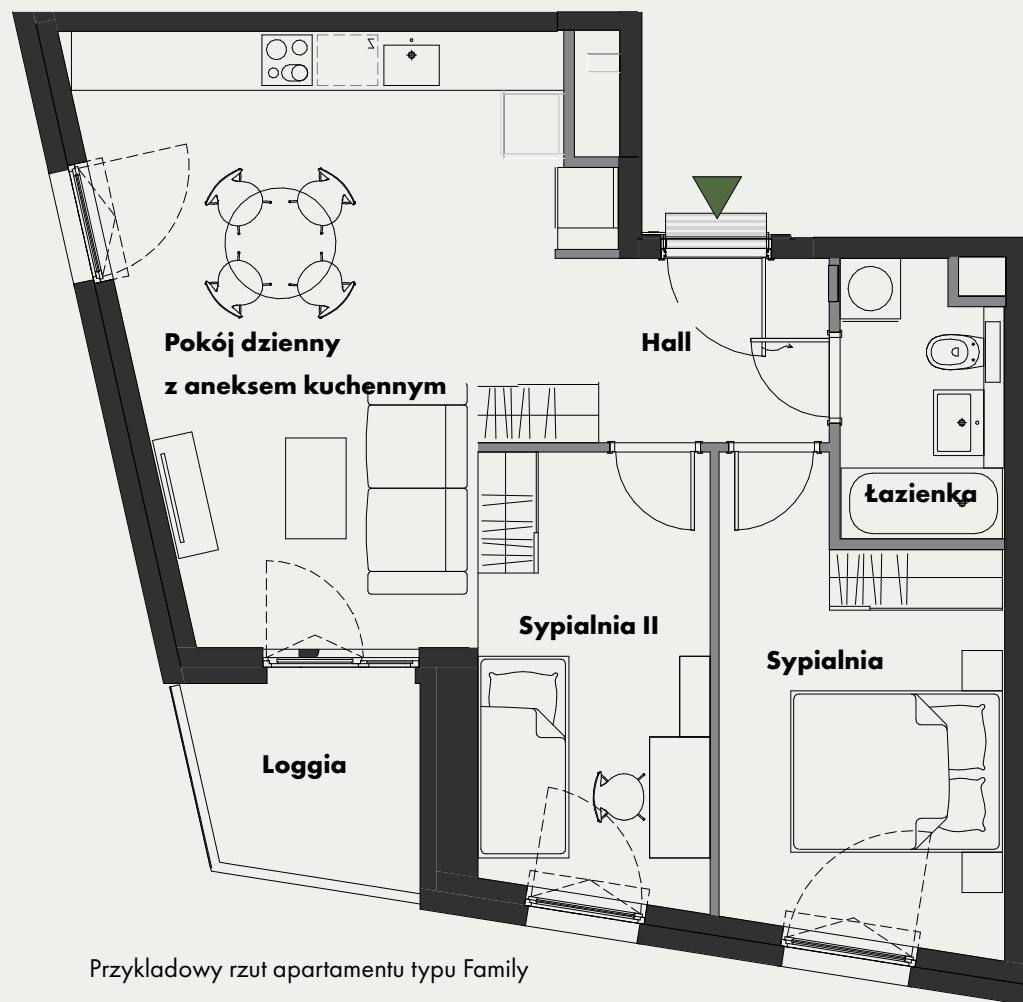
#### ■ Udogodnienia:

internet wi-fi  
telewizja min. 30 kanałów

#### ■ Dodatkowe akcesoria:

żelazko  
deska do prasowania  
suszarka na ubrania

Powierzchnia wewnętrzna: **57.64 m<sup>2</sup>**  
Powierzchnia użytkowa: **56.12 m<sup>2</sup>**  
KARTA.A2.5



Przykładowy rzut apartamentu typu Family

## APARTAMENT TYPU FAMILY PLUS

### Apartament z dwoma sypialniami, pokojem dziennym z aneksem kuchennym

\*Prezentujemy przykładowe typy apartamentów z przygotowywanej oferty wynajmu

## WYPOSAŻENIE:

### ■ Część wypoczynkowa:

sofa rozkładana dwuosobowa  
tv - min. 40"

### ■ Sypialnia:

łóżko hotelowe min. 140 cm  
szafki nocne  
lampki nocne  
szafa

### ■ Sypialnia:

łóżko hotelowe min. 140 cm  
biórko  
szafki nocne  
lampki nocne

### ■ Aneks kuchenny:

płyta indukcyjna  
mikrofalna/piekarnik  
lodówka min. 3 półki  
zmywarka  
czajnik elektryczny  
zestaw sztućców, naczyń  
i garnków dla 6 osób

### ■ Część jadalniana:

stół czteroosobowy  
cztery krzesła

### ■ Łazienka:

prysznic  
miska ustępowa  
umywalka  
lustro  
pralka  
akcesoria łazienkowe  
(suszarka hotelowa)

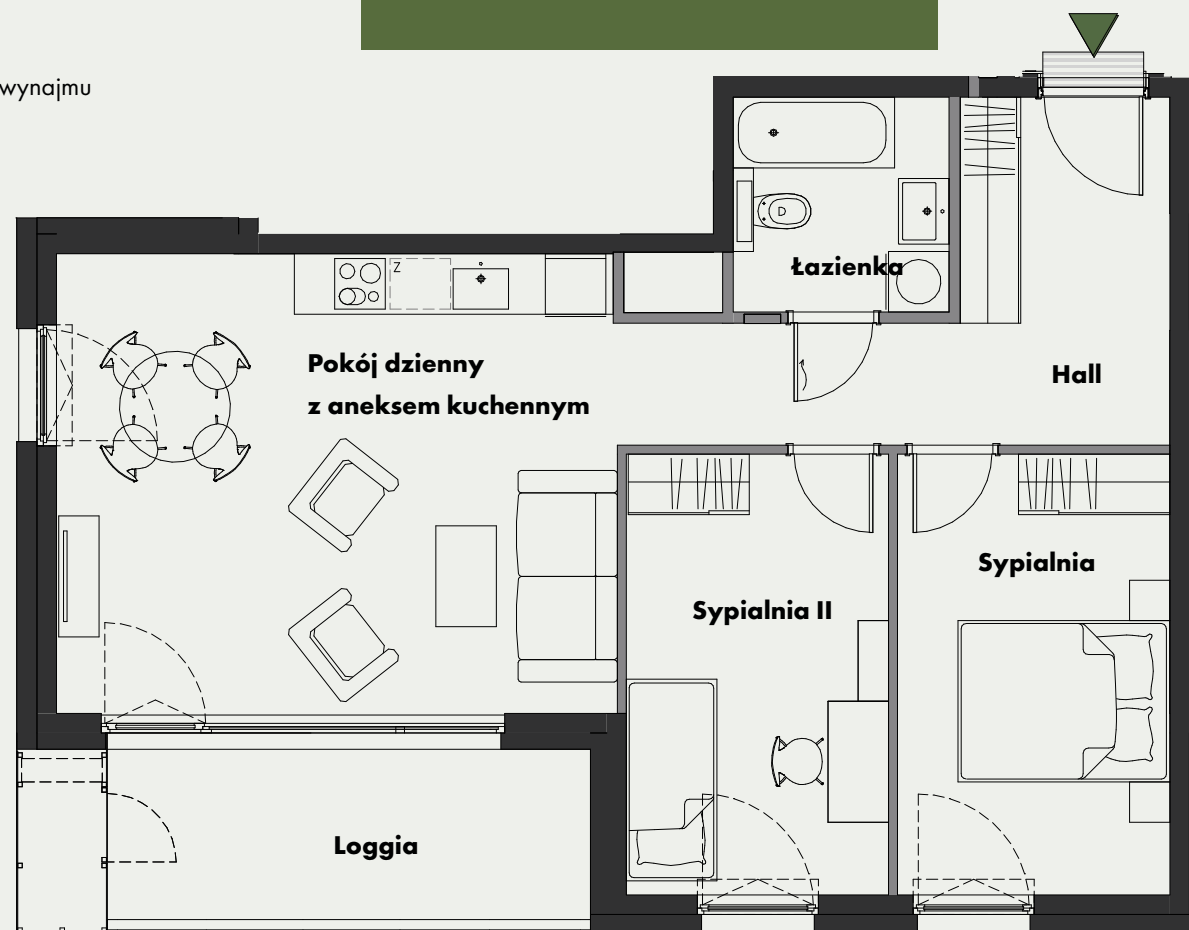
### ■ Udogodnienia:

internet wi-fi  
telewizja min. 30 kanałów

### ■ Dodatkowe akcesoria:

żelazko  
deska do prasowania  
suszarka na ubrania

Powierzchnia wewnętrzna: **65.93 m<sup>2</sup>**  
Powierzchnia użytkowa: **64.34 m<sup>2</sup>**  
KARTA.A2.5



Przykładowy rzut apartamentu typu Family Plus

## APARTAMENT TYPU PREMIUM

### Przestronny apartament z trzema sypialniami i dwiema łazienkami

\*Prezentujemy przykładowe typy apartamentów z przygotowywanej oferty wynajmu

#### WYPOSAŻENIE:

##### ■ Część wypoczynkowa:

sofa rozkładana dwuosobowa  
tv - min. 40"

##### ■ Sypialnia:

łóżko hotelowe min. 140 cm  
szafki nocne  
lampki nocne  
szafa

##### ■ Sypialnia II i III:

łóżko hotelowe min. 140 cm  
biórko  
szafki nocne  
lampki nocne

##### ■ Aneks kuchenny:

płyta indukcyjna  
mikrofala/piekarnik  
lodówka min. 3 półki  
zmywarka  
czajnik elektryczny  
zestaw sztućców, naczyń  
i garnków dla 8 osób

##### ■ Część jadalniana:

stół czteroosobowy  
cztery krzesła

##### ■ Łazienka:

prysznic  
miska ustępowa  
umywalka  
lustro  
pralka  
akcesoria łazienkowe  
(suszarka hotelowa)

##### ■ Łazienka II

miska ustępowa  
umywalka  
lustro

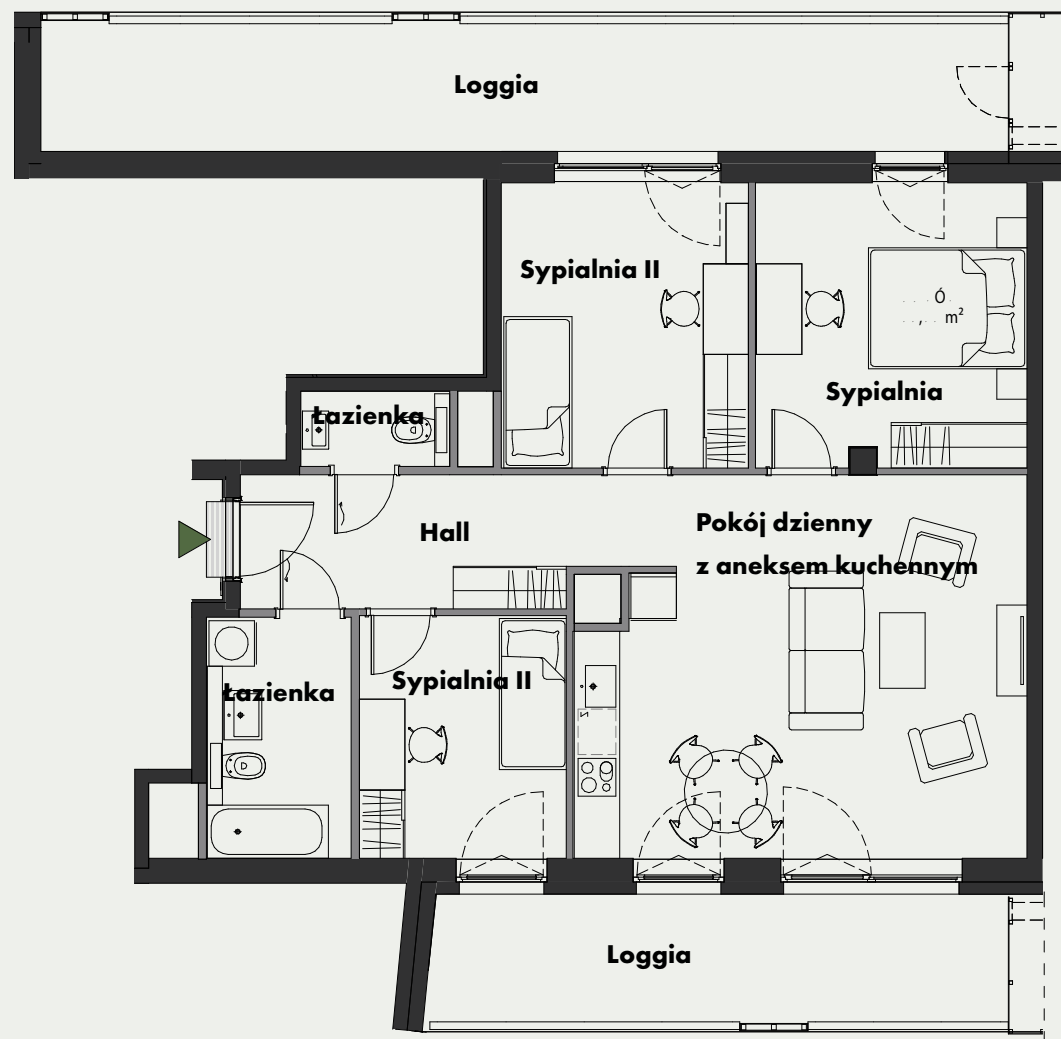
##### ■ Udogodnienia:

internet wi-fi  
telewizja min. 30 kanałów

##### ■ Dodatkowe akcesoria:

żelazko  
deska do prasowania

Powierzchnia wewnętrzna: **82.33 m<sup>2</sup>**  
Powierzchnia użytkowa: **80.07 m<sup>2</sup>**  
KARTA.A2.5



Przykładowy rzut apartamentu typu Premium

## KONTAKT

INA Management Sp. z o.o.  
ul. Jana Heweliusza 11  
80-890 Gdansk

+48 58 38 002 38  
biuro@inamanagement.pl

Doradca ds. zarządzania  
+48 530 999 989  
jagiellonska 13@belong.com.pl

[www.inamanagement.pl](http://www.inamanagement.pl)  
[www.belong.com.pl](http://www.belong.com.pl)

be  long

| [www.belong.com.pl](http://www.belong.com.pl)